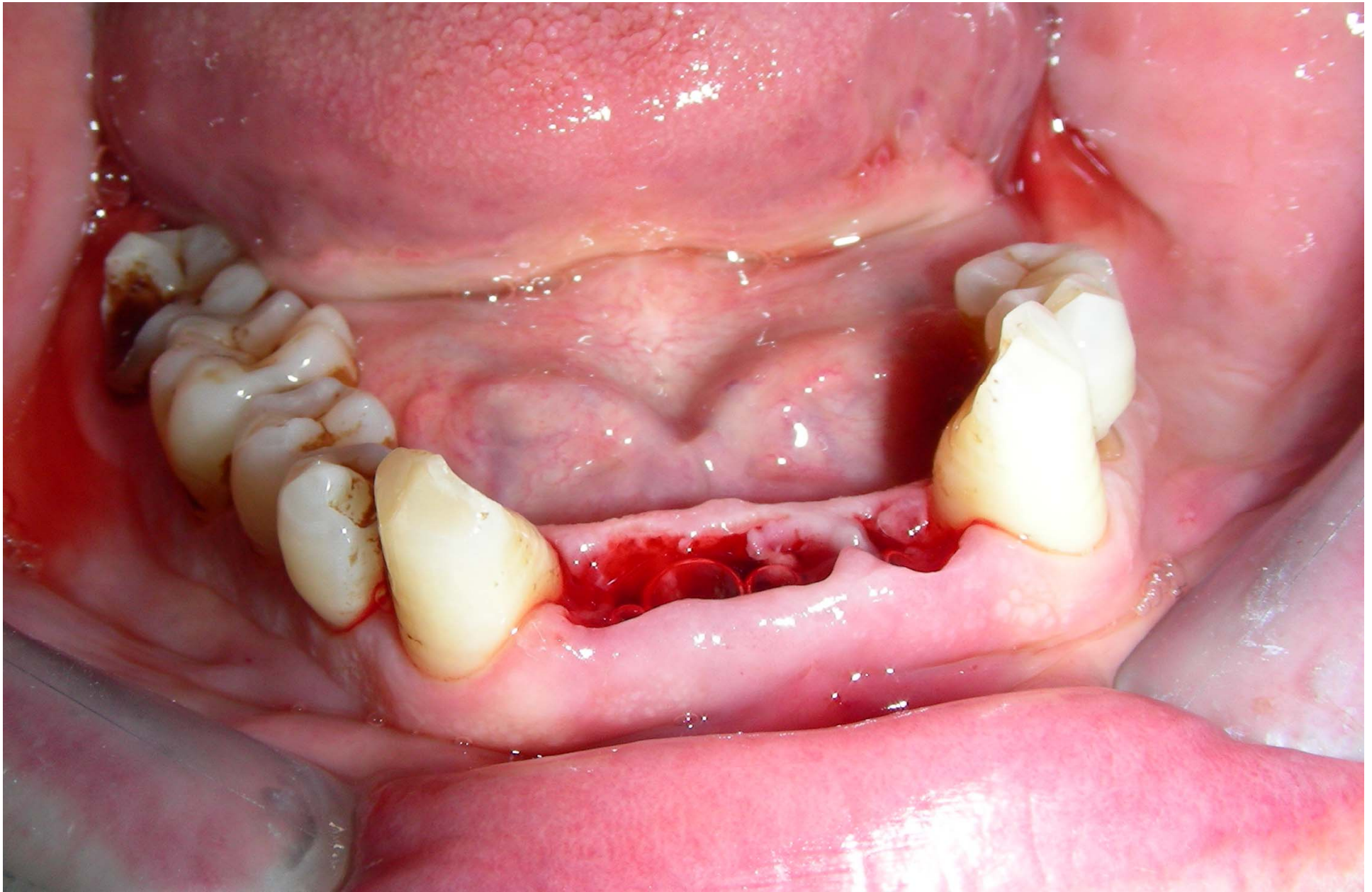


Mobilità dei denti incisivi centrali e laterali inferiori per perdita ossea dovuta a malattia parodontale



Perdita “spontanea” dell’incisivo centrale inferiore di sinistra



Estrazione degli elementi compromessi



inserimento di impianti a carico immediato subito dopo le estrazioni dei denti incisivi senza ricorrere ad incisioni (Flap-less)



Nella stessa seduta si procede al posizionamento e all'adattamento di un provvisorio fisso in modo da guidare la guarigione dei tessuti molli e soprattutto per risolvere l'"emergenza estetica" del paziente



Controllo clinico dopo 21 giorni



Posizionamento di protesi fissa definitiva e caso ultimato